



Hygienekonzept

Videoproduktion „1 Jahr Corona“

Stand: 09.03.2021

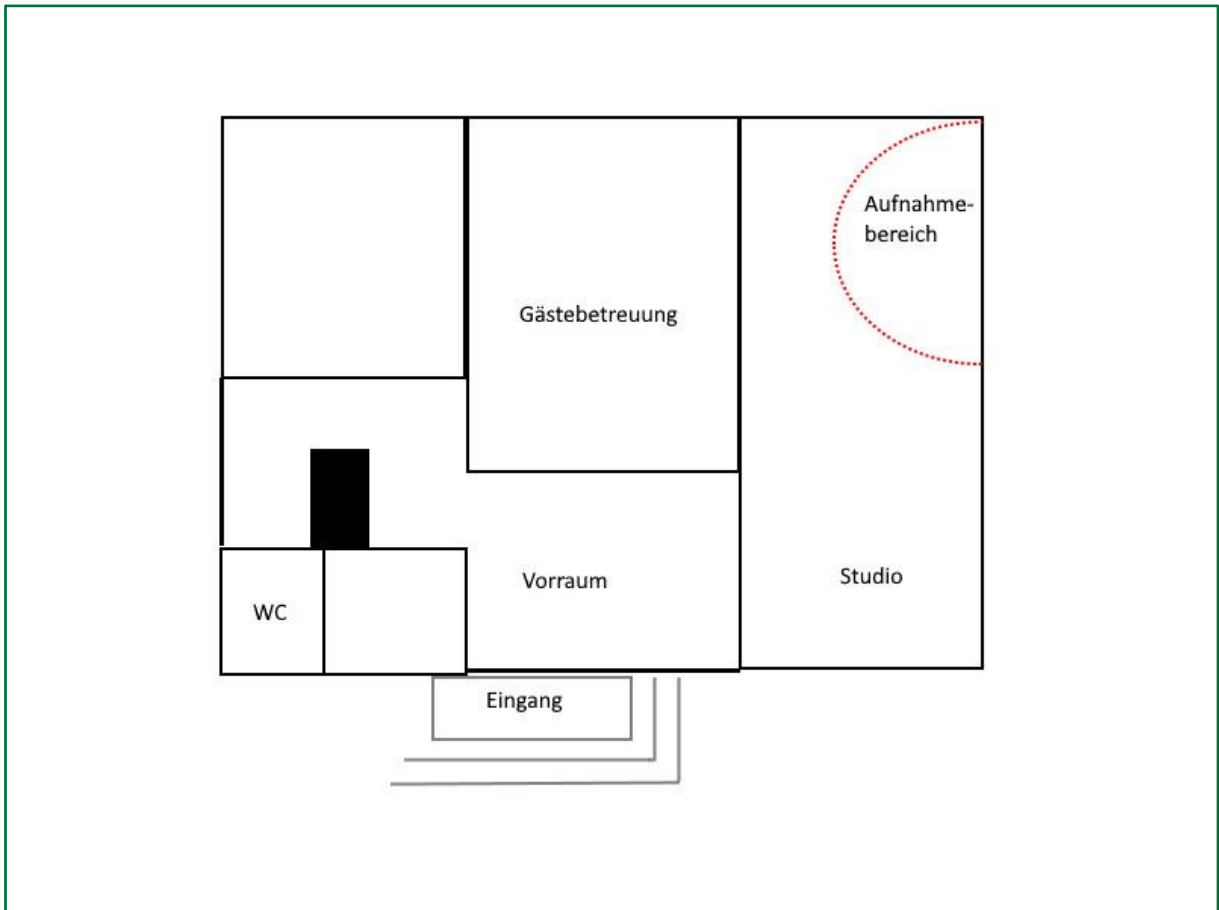
Organisatorisches

- Die Produktion des Livestreams „1 Jahr Corona“ erfolgt in der Geschäftsstelle des TSV Lindau. Es wird auf die maximale Kontaktreduktion geachtet. Die Ablaufplanung der Veranstaltung berücksichtigt dieses Ziel.

Sicherheits- und Hygieneregeln

- Wir weisen unsere Gäste auf den **Mindestabstand von 1,5 Metern** zwischen Personen im In- und Outdoorbereich hin.
- **Jeglicher Körperkontakt** (z. B. Begrüßung, Verabschiedung, etc.) ist untersagt.
- Gästen, die Krankheitssymptome aufweisen, wird das **Betretten des TSV Videostudios untersagt**.
- Vor und nach Betretung des Studiobereichs gilt eine **Maskenpflicht**. An den Stehtischen können die Masken abgelegt werden, da jederzeit die Einhaltung des Mindestabstands sichergestellt ist.
- Tische dürfen nicht verrückt werden.
- Unser Videostudio wird **alle 90 Minuten so gelüftet**, dass ein vollständiger Frischluftaustausch stattfinden kann, für die Produktion des Livestreams gilt, dass bis unmittelbar vor Beginn der Livesendung gelüftet wird.
- Die Teilnehmerzahl und die Teilnehmerdaten **der Veranstaltung werden dokumentiert**.
- Die Gäste erhalten ihre Sende- und **Ankunftszeiten im Studio vorher mitgeteilt**. Diese Zeiten sollen eingehalten werden, eine wesentlich frühere Ankunft im Gebäude ist aus Gründen der Kontaktreduktion nicht möglich.
- Der **Wechsel der Gäste erfolgt begegnungsfrei**, die Gäste verlassen das Studio unmittelbar nach Ende ihrer Sendezeit. Der nachfolgende Gast wird danach durch die Gästebetreuer in den Aufnahmebereich geleitet.
- Für Gäste können leider keine Getränke bereitgestellt werden.
- **WC-Anlagen** sind mit Mundschutz zu betreten.
- Nach **Abschluss der Veranstaltung** erfolgt die unmittelbare Abreise der Mitglieder.

Örtliche Situation, Personenzahlen



Im Studio können sich bis zu drei Personen gleichzeitig befinden:

- Produzent
- Gastgeber
- Gast

Im Raum der Gästebetreuung können sich maximal zwei Personen gleichzeitig befinden:

- Gästebetreuung
- Gast

Sollte ein Gast mehr als 5 Minuten vor seiner Sendezeit eintreffen, so wird er im Vorraum warten und sich während des Gästewechsels zur Vermeidung von Begegnungen im Innenbereich nach draußen begeben.

Gäste können vor ihrer Sendezeit das WC benutzen, bewegen sich dort aber stets alleine hin.

Ort, Datum

Unterschrift Vorstand